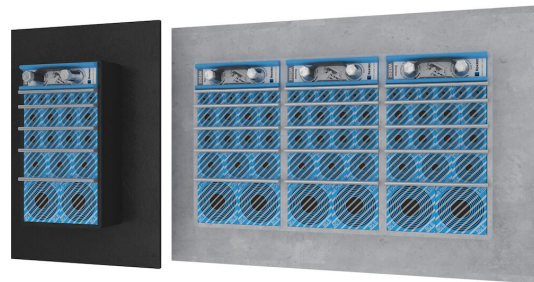




Passage Roxtec G BG™

Passage avec bride pour liaison et mise à la terre, à souder.

Le Roxtec G BG™ est un passage garantissant l'étanchéité, la liaison et la mise à la terre de plusieurs tuyauteries et câbles armés et à gaines métalliques. Il est composé d'un cadre en acier à souder et de modules d'étanchéité Roxtec BG™ pouvant être adaptés à différentes tailles de câbles. Le passage peut être utilisé avec un contre-cadre GE, en acier galvanisé, pour couvrir la profondeur d'un mur/plancher épais. Des bâtonnets de test Roxtec EC (continuité électrique) sont disponibles pour indiquer les performances électriques de l'installation de la traversée.



- Fournit une capacité de réserve intégrée

Caractéristiques du produit



Coupe-feu



Étanche à l'eau



Étanche au gaz



Sécurité électrique

Structure d'installation



Armoires et coffrets



Métal

Type de fixation



Soudage

Classements et certificats

Feu

- CLASSE A conformément au code FTP IMO 2010
- Classement E/EI selon EN 13501
- Classement F/T selon UL 1479

Étanchéité

- Gaz: 2,5 bars (catastrophique)
- Eau: 4 bars (catastrophique)

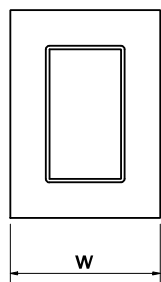
Supports

- Liaison et mise à la terre

Dimensions du cadre

mm/kg

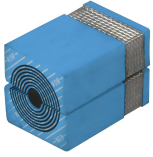
Les variantes de cadre ci-dessous sont une sélection limitée. Pour voir la gamme complète de cadres et de configurations, veuillez visiter [roxtec.com](https://www.roxtec.com).

	Titre	Ouvertures de cadre	Espace de remplissage	Dimensions externes WxHxD	Dimensions d'ouverture w x h	Poids	N° art.
	G 6x1 PRIMED	1	120 x 180	252.5 x 350 x 60	188(+15/-15) x 290(+15/-15)	4.4	G006000000112
	G 6x2 PRIMED	2	120 x 180	383 x 350 x 60	318(+15/-15) x 290(+15/-15)	7.4	G006000000212
	G 6x3 PRIMED	3	120 x 180	513.5 x 350 x 60	449(+15/-15) x 290(+15/-15)	9.8	G006000000312
	G 6x1 AISI316	1	120 x 180	252.5 x 350 x 60	188(+15/-15) x 290(+15/-15)	4.8	G006000000121
	G 6x2 AISI316	2	120 x 180	383 x 350 x 60	318(+15/-15) x 290(+15/-15)	7.3	G006000000221
	G 6x3 AISI316	3	120 x 180	513.5 x 350 x 60	449(+15/-15) x 290(+15/-15)	9.8	G006000000321



Éléments d'étanchéité

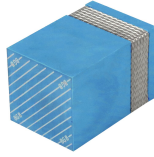
Éléments d'étanchéité



Module RM BG™ avec Multidiameter™



Lubrifiant Roxtec



Module de compensation plein RM BG™



Wedge et Wedgekit



Plaque de maintien Roxtec



Accessoires ES et BG



Outils de maintien Roxtec



Kit d'étanchéité BG™



Outils de soudage Roxtec

Pour plus d'informations, veuillez consulter [roxtec.com](https://www.roxtec.com).

The product information provided by Roxtec does not release the purchaser of the Roxtec system, or part thereof, from the obligation to independently determine the suitability of the products for the intended process, installation and/or use.

Roxtec gives no guarantee for the Roxtec system or any part thereof and assumes no liability for any loss or damage whatsoever, whether direct, indirect, consequential, loss of profit or otherwise, occurred or caused by the Roxtec systems or installations containing components not manufactured by an authorized manufacturer and/or occurred or caused by the use of the Roxtec system in a manner or for an application other than for which the Roxtec system was designed or intended.

Roxtec expressly excludes any implied warranties of merchantability and fitness for a particular purpose and all other express or implied representations and warranties provided by statute or common law. User determines suitability of the Roxtec system for intended use and assumes all risk and liability in connection therewith. In no event shall Roxtec be liable for indirect, consequential, punitive, special, exemplary or incidental damages or losses.

The Roxtec products are offered and sold in accordance with the conditions of the Roxtec General Terms of Sales. The latest version of the Roxtec General Terms of Sales can be downloaded from <https://www.roxtec.com/en/about-us/about-roxtec/general-terms-of-sales/>

We reserve the right to make changes to the product and technical information without further notice. Any errors in print or entry are no claims for indemnity. The content of this publication is the property of Roxtec International AB and is protected by copyright.

This document was generated on: 2024-04-20